

10m電工用スカイマスター

車種系

ステージ

ブーム

その他

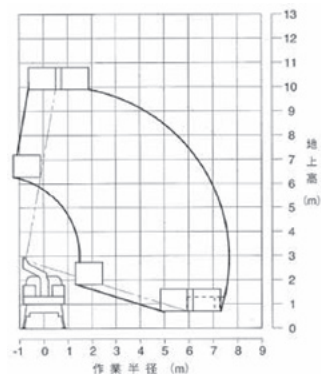
10m電工用スカイマスター



通信工事用として
最適なパフォーマンスを
発揮します!

10m電工用スカイマスター

10m電工用スカイマスター



10m電工用スカイマスター

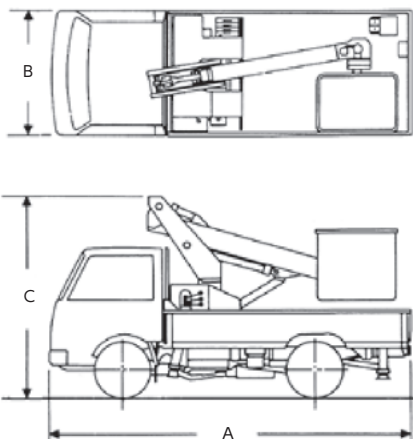
10m電工用スカイマスター		
車種	10m電工用スカイマスター	
メーカー	タダノ	
型式	AT100TT	
バケット	最大積載荷重 (kg)	200
	最大地上高 (m)	9.9
	最大作業高 (m)	11.9
	最大作業半径 (m)	7.6
	内側寸法 (長さ×幅) (m)	0.7×1
	スウィング角度 (度)	左104 ~ 右104
	旋回角度 (度)	360連続
ブーム	長さ (m)	3.41 ~ 7.1
	上げ速度	-17° ~ 80° /25sec
	伸ばし速度	3.69m/20sec
サドル	張出幅 (mm)	前1670 後1490
	総重量 (kg)	5735
車輻	全長 A (mm)	4770
	全幅 B (mm)	1690
	全高 C (mm)	2810
	燃料タンク (ℓ)	75
	架装シャーシ	2tクラス

安全装置

安全装置	
AT100TT	ブーム干渉防止装置、自己診断装置、安全ベルト用ロープ掛け、緊急停止装置 (表示灯付)、ジャッキインタロック装置、ブームインタロック装置、油圧シリンダロック装置、シフトレバーインタロック装置、パーキングブレーキ警報装置、PTO 切り忘れ警報装置、ジャッキインジケータ、油圧安全弁、非常用ポンプ、水準器、作業灯 (バケット部)、100V電源取出口 (定格100V-10A)

年式、メーカーにより多少異なります。

●寸法図



⚠ 平成19年6月2日以降に普通免許を取得した方は、車輛総重量5t以上または最大積載量3t以上または乗車定員11人以上の車輛は運転できません。
平成29年3月12日に施行された準中型免許を取得すると車両総重量7.5t未満の車輛が運転できます。